

Technische Daten

Durchsatzleistung (kg/h)*

Stahl

60 kg/h

Aluminium

48 kg/h

Weitere Materialien

Auf Anfrage

Messer

9 austauschbare Schneidscheiben

Antriebsleistung

2,2 kW

Gewicht

ca. 350 kg

Baumaße L x B x H

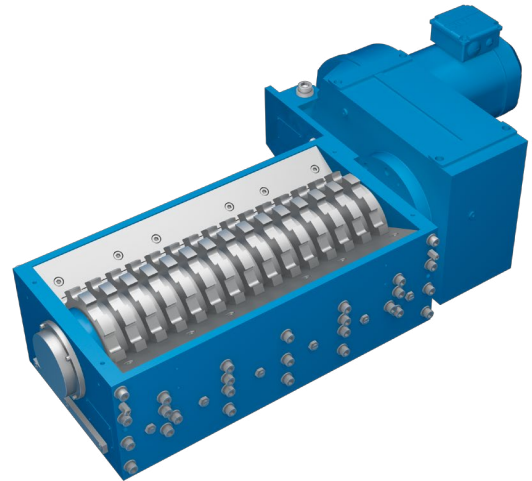
1260 x 380 x 335 mm

Schneidwerksöffnung L x B

380 x 320 mm

*Die Angaben zur Durchsatzleistung sind ca-Werte, je nach Spanart sind erhebliche Abweichungen möglich. Durchsatz anderer Materialien auf Anfrage.

Technische Änderungen vorbehalten



Technische Daten

Durchsatzleistung (kg/h)*

Stahl

100 kg/h

Aluminium

80 kg/h

Weitere Materialien

Auf Anfrage

Messer

15 austauschbare Schneidscheiben

Antriebsleistung

3,0 kW

Gewicht

ca. 420 kg

Baumaße L x B x H

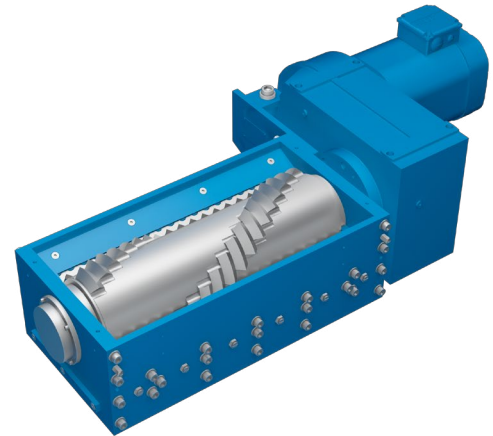
1248 x 678 x 330 mm

Schneidwerksöffnung L x B

620 x 320 mm

*Die Angaben zur Durchsatzleistung sind ca-Werte, je nach Spanart sind erhebliche Abweichungen möglich. Durchsatz anderer Materialien auf Anfrage.

Technische Änderungen vorbehalten



Technische Daten

Durchsatzleistung (kg/h)*

Stahl

25 kg/h

Aluminium

20 kg/h

Weitere Materialien

Auf Anfrage

Messer

19 austauschbare Schneidscheiben

Antriebsleistung

5,5 kW

Gewicht

ca. 450 kg

Baumaße L x B x H

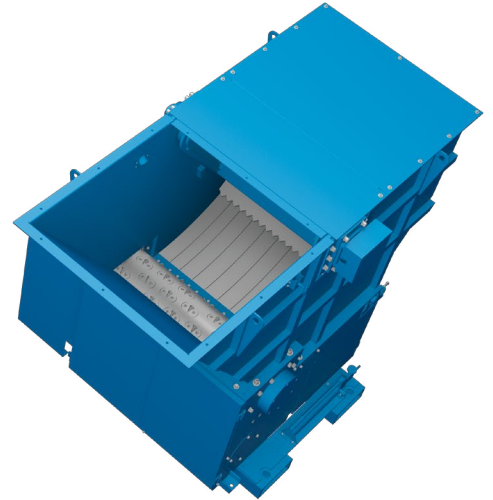
1322 x 678 x 335 mm

Schneidwerksöffnung L x B

620 x 320 mm

*Die Angaben zur Durchsatzleistung sind ca-Werte, je nach Spanart sind erhebliche Abweichungen möglich. Durchsatz anderer Materialien auf Anfrage.

Technische Änderungen vorbehalten



Technische Daten

Durchsatzleistung (kg/h)*

Stahl

-

Aluminium

2000 kg/h

Weitere Materialien

Auf Anfrage

Messer

Rotor (Messerwelle): 68 Stück

Stator (Gegenmesser): 70 Stück

Antriebsleistung

30 kW

Gewicht

ca. 3800 kg

Baumaße L x B x H

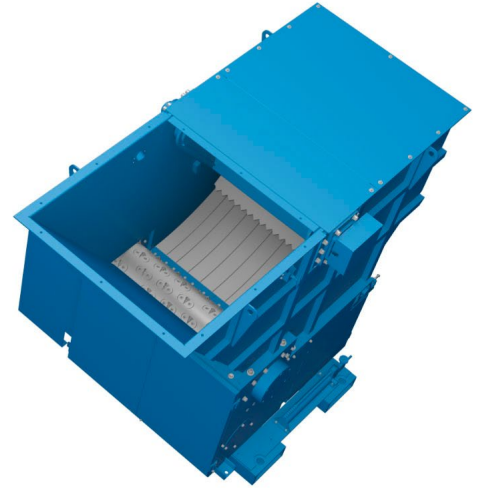
2605 x 1900 x 2100 mm

Schneidwerksöffnung L x B

1000 x 1000 mm

*Die Angaben zur Durchsatzleistung sind ca-Werte, je nach Spanart sind erhebliche Abweichungen möglich. Durchsatz anderer Materialien auf Anfrage.

Technische Änderungen vorbehalten



Technische Daten

Durchsatzleistung (kg/h)*

Stahl

-

Aluminium

3000 kg/h

Weitere Materialien:

Auf Anfrage

Messer

Rotor (Messerwelle): 240 Stück

Stator (Gegenmesser): 147 Stück

Antriebsleistung

2 x 30 kW

Gewicht

ca. 7500kg

Baumaße L x B x H

2400 x 2850 x 2050 mm

Schneidwerksöffnung L x B

720 x 1450 mm

*Die Angaben zur Durchsatzleistung sind ca-Werte, je nach Spanart sind erhebliche Abweichungen möglich. Durchsatz anderer Materialien auf Anfrage.

Technische Änderungen vorbehalten