

## Technische Daten

---

### Durchsatzleistung

Bis ca. 100 kg/h

---

### Antriebsleistung Schneckenförderer

0,25 kW

---

### Gewicht (netto)

ca. 67,5 kg

---

### Baumaße L x B x H

1250 x 465 x 360 mm

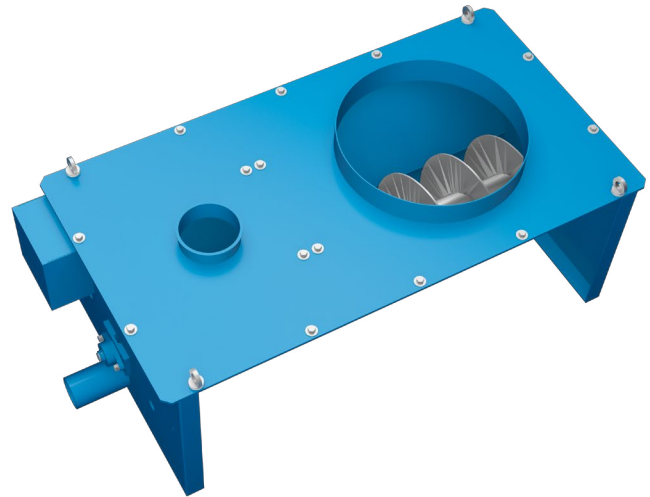
---

### Schneidwerksöffnung L x B

405 x 300 mm

---

\*Technische Änderungen vorbehalten



## Technische Daten

---

**Durchsatzleistung**

Bis ca. 2000 kg/h

---

**Antriebsleistung Schneckenförderer**

0,25 kW

---

**Gewicht (netto)**

ca. 172 kg

---

**Baumaße L x B x H**

1645 x 740 x 490 mm

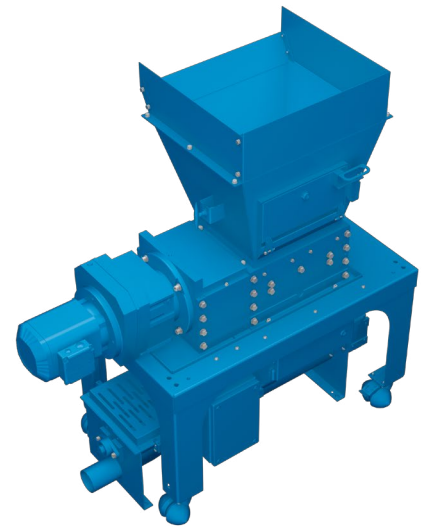
---

**Einwurföffnung L x B**

variabel bis zu max. 760 x 640 mm

---

\*Technische Änderungen vorbehalten



## Technische Daten

---

**Durchsatzleistung**

bis ca. 100 kg/h

---

**Antriebsleistung Schneckenförderer**

0,25 kW

---

**Integrierbare Schneidwerke**

EZ4, EZ6, WZ4, WZ6, ZW300, ZW400

---

**Füllstandsüberwachung**

mittels Lichtschranke

---

**Wagen**

fahrbar

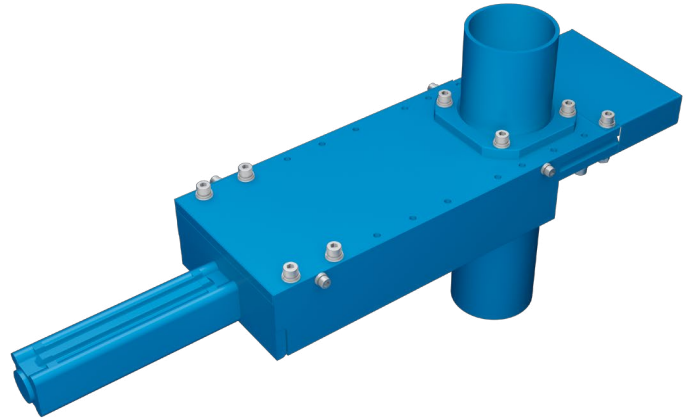
---

**Trichter**

individuell angepasst

---

\*Technische Änderungen vorbehalten



## Technische Daten

### Einsatzort

Als Absperrschieber im Späne-Saugrohrsystem

### Gewicht

ca. 20 kg

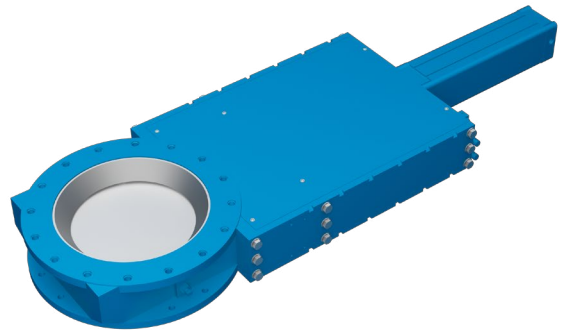
### Baumaße L x B x H

790 x 230 x 332 mm

### Durchlassöffnung Ø

DN 80: 88,9 mm  
DN 100: 114,3 mm

\*Technische Änderungen vorbehalten



## Technische Daten

---

**Einsatzort**

Als Schleuse unterhalb Abscheider oder Filterabscheider

---

**Gewicht**

155 kg

---

**Baumaße L x B x H**

1775 x 590 x 150 mm

---

**Durchlassöffnung Ø**

DN 400: 406 mm

---

\*Technische Änderungen vorbehalten