

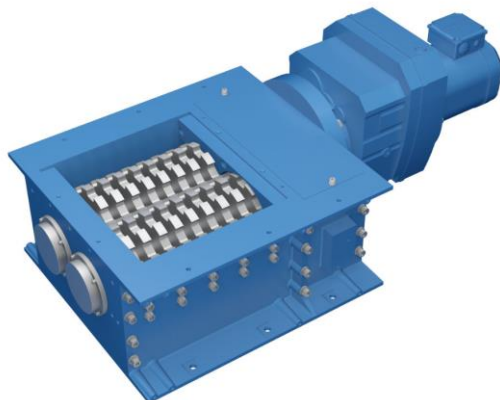


Technische Daten

Typ:	Zerkleinerer	
Durchsatzleistung*	Stahl	60 kg/h
	Aluminium	30 kg/h
	Weitere Materialien	Auf Anfrage
Antriebsleistung	1,5 kW	
Gewicht	ca. 350 kg	
Baumaße L x B x H	1100 x 420 x 330 mm	
Schneidwerksöffnung L x B	240 x 330 mm	
Messer	18 austauschbare Schneidscheiben	



*Die Angaben zur Durchsatzmenge sind ca. Werte, je nach Spanart sind Abweichungen möglich.
Durchsatz anderer Materialien auf Anfrage. Technische Änderungen vorbehalten



Technische Daten

Typ:	Zerkleinerer	
Durchsatzleistung*	Stahl	100 kg/h
	Aluminium	75 kg/h
	Weitere Materialien	Auf Anfrage
Antriebsleistung	3,0 - 4,0 kW	
Gewicht	ca. 530 kg	
Baumaße L x B x H	1350 x 600 x 410 mm	
Schneidwerksöffnung L x B	330 x 400 mm	
Messer	18 austauschbare Schneidscheiben	



*Die Angaben zur Durchsatzmenge sind ca. Werte, je nach Spanart sind Abweichungen möglich.
Durchsatz anderer Materialien auf Anfrage. Technische Änderungen vorbehalten

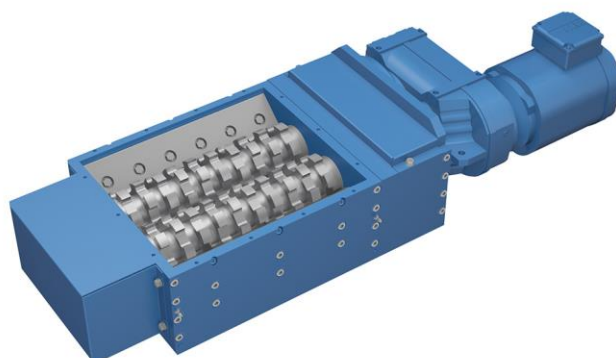


Technische Daten

Typ:	Zerkleinerer	
Durchsatzleistung*	Stahl	150 kg/h
	Aluminium	110 kg/h
	Weitere Materialien	Auf Anfrage
Antriebsleistung	3 - 4 kW	
Gewicht	ca. 650 kg	
Baumaße L x B x H	1570 x 570 x 410 mm	
Schneidwerksöffnung L x B	600 x 400 mm	
Messer	28 austauschbare Schneidscheiben	



*Die Angaben zur Durchsatzmenge sind ca. Werte, je nach Spanart sind Abweichungen möglich.
Durchsatz anderer Materialien auf Anfrage. Technische Änderungen vorbehalten

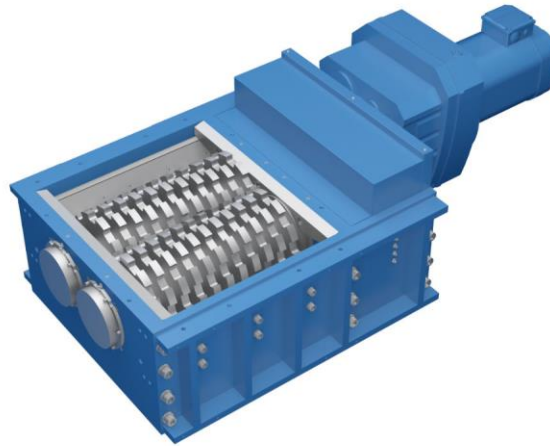


Technische Daten

Typ:	Zerkleinerer	
Durchsatzleistung*	Stahl	80 kg/h
	Aluminium	110 kg/h
	Weitere Materialien	Auf Anfrage
Antriebsleistung	2,2 - 3,0 kW	
Gewicht	ca. 260 kg	
Baumaße L x B x H	1280 x 400 x 290 mm	
Schneidwerksöffnung L x B	420 x 360 mm	
Messer	20 austauschbare Schneidscheiben	



*Die Angaben zur Durchsatzmenge sind ca. Werte, je nach Spanart sind Abweichungen möglich.
Durchsatz anderer Materialien auf Anfrage. Technische Änderungen vorbehalten



Technische Daten

Typ:	Zerkleinerer	
Durchsatzleistung*	Stahl	400 kg/h
	Aluminium	250 kg/h
	Weitere Materialien	Auf Anfrage
Antriebsleistung	5,5 - 7,5 kW	
Gewicht	ca. 850 kg, Gewicht mit Optionen auf Anfrage	
Baumaße L x B x H	1600 x 730 x 480 mm	
Schneidwerksöffnung L x B	440 x 580 mm	
Messer	22/24 austauschbare Schneidscheiben	

Option Reibkupplung

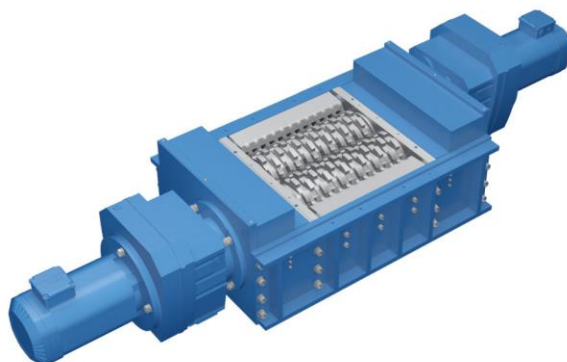
Sollten massive Störstoffe im Zerkleinerungsmaterial vorhanden sein, verstärkt die Reibkupplung den Schutz des Schneidwerks vor Beschädigungen.

Option Massivteilauswurf (ZW 500M)

Eingebrachte Massivteile werden automatisch aus dem Schneidwerk entfernt. Das Schneidwerk fährt selbstständig in seiner Tätigkeit fort.



*Die Angaben zur Durchsatzmenge sind ca. Werte, je nach Spanart sind Abweichungen möglich. Durchsatz anderer Materialien auf Anfrage. Technische Änderungen vorbehalten

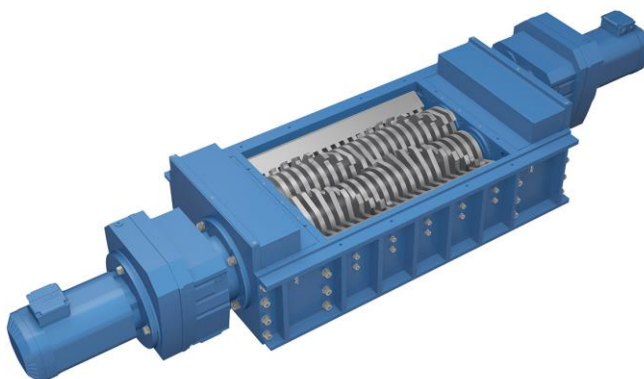


Technische Daten

Typ:	Zerkleinerer	
Durchsatzleistung*	Stahl	600 kg/h
	Aluminium	360 kg/h
	Weitere Materialien	Auf Anfrage
Antriebsleistung	5,5 - 7,5 kW	
Gewicht	ca. 1500 kg	
Baumaße L x B x H	2600 x 730 x 480 mm	
Schneidwerksöffnung L x B	440 x 580 mm	
Messer	22/24 austauschbare Schneidscheiben	



*Die Angaben zur Durchsatzmenge sind ca. Werte, je nach Spanart sind Abweichungen möglich.
Durchsatz anderer Materialien auf Anfrage. Technische Änderungen vorbehalten

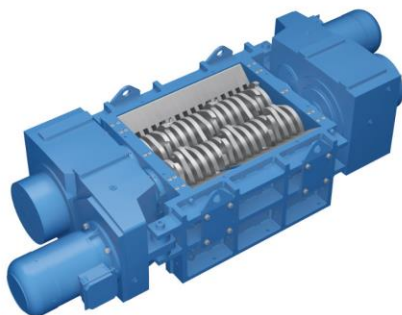


Technische Daten

Typ:	Zerkleinerer	
Durchsatzleistung*	Stahl	1000 kg/h
	Aluminium	600 kg/h
	Weitere Materialien	Auf Anfrage
Antriebsleistung	5,5 - 7,5 kW	
Gewicht	ca. 1700 kg	
Baumaße L x B x H	2950 x 730 x 480 mm	
Schneidwerksöffnung L x B	830 x 580 mm	
Messer	40 austauschbare Schneidscheiben	



*Die Angaben zur Durchsatzmenge sind ca. Werte, je nach Spanart sind Abweichungen möglich.
Durchsatz anderer Materialien auf Anfrage. Technische Änderungen vorbehalten

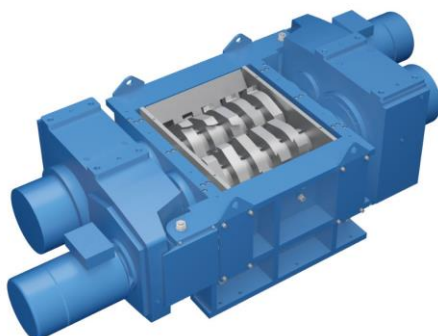


Technische Daten

Typ:	Zerkleinerer	
Durchsatzleistung*	Stahl	2000 kg/h
	Aluminium	1500 kg/h
	Weitere Materialien	Auf Anfrage
Antriebsleistung	15,0 kW	
Gewicht	ca. 4000 kg	
Baumaße L x B x H	2950 x 1080 x 670 mm	
Schneidwerksöffnung L x B	890 x 750 mm	
Messer	22 austauschbare Schneidscheiben	



*Die Angaben zur Durchsatzmenge sind ca. Werte, je nach Spanart sind Abweichungen möglich.
Durchsatz anderer Materialien auf Anfrage. Technische Änderungen vorbehalten

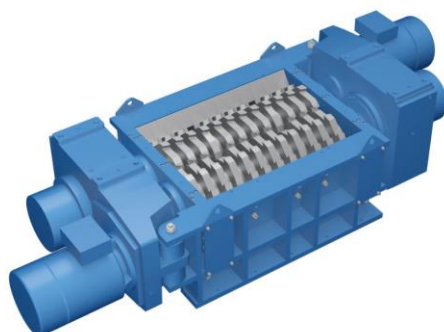


Technische Daten

Typ:	Zerkleinerer	
Durchsatzleistung*	Stahl	Auf Anfrage
	Aluminium	Auf Anfrage
	Weitere Materialien	Auf Anfrage
Antriebsleistung	37,0 kW	
Gewicht	ca. 8000 kg	
Baumaße L x B x H	3850 x 1500 x 1020 mm	
Schneidwerksöffnung L x B	830 x 1040 mm	
Messer	10 austauschbare Schneidscheiben	



*Die Angaben zur Durchsatzmenge sind ca. Werte, je nach Spanart sind Abweichungen möglich.
Durchsatz anderer Materialien auf Anfrage. Technische Änderungen vorbehalten



Technische Daten

Typ:	Zerkleinerer	
Durchsatzleistung*	Stahl	Auf Anfrage
	Aluminium	Auf Anfrage
	Weitere Materialien	Auf Anfrage
Antriebsleistung	45,0 - 55,0 kW	
Gewicht	ca. 12000 kg	
Baumaße L x B x H	4320 x 1500 x 1020 mm	
Schneidwerksöffnung L x B	1300 x 1040 mm	
Messer	16 austauschbare Schneidscheiben	



*Die Angaben zur Durchsatzmenge sind ca. Werte, je nach Spanart sind Abweichungen möglich.
Durchsatz anderer Materialien auf Anfrage. Technische Änderungen vorbehalten